



интерьер • мебель • декор
domus
#11-01 (145)
ноябрь-январь
2017-2018
design

ДИЗАЙН-ЛОКАЦИИ
ПАРИЖ, КИЕВ,
БРЮССЕЛЬ, ПРАГА,
ЭЙНДХОВЕН, ВИЛЬНЮС

ТРЕНДЫ-2018:
КРАСОТА
СПАСАЕТ МИР

9781168-020028-4
1 0

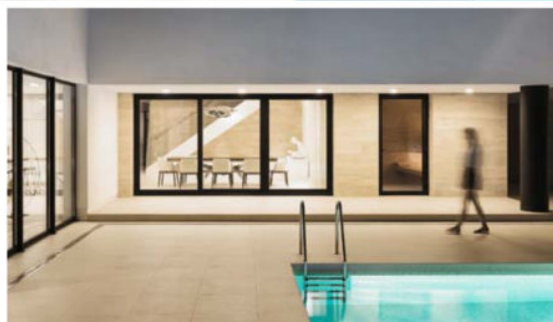
Live Portrait
Download on the App Store
GET IT ON Google play



Объект: резиденция, Одесса
Дизайн: дизайн-студия M3 architects
Фото: Антон Гарец

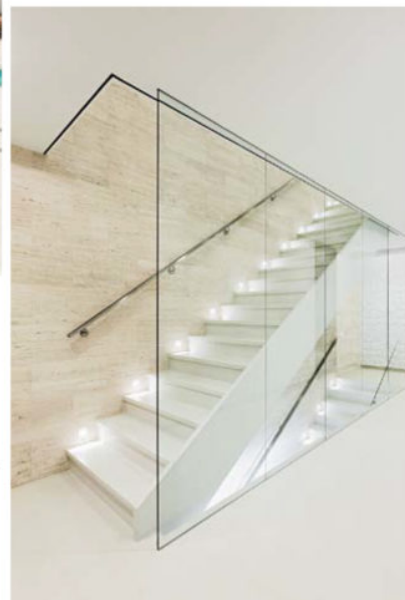
Свобода комфорта

Подчеркнуто стильная, детально продуманная и роскошно лаконичная резиденция в элитном районе у Черного моря была создана для истинных ценителей грамотного дизайна и визуальных и физических удовольствий.



↑ Скнное остекление и наружные двери выполнены Reuplets Aluminium.

→ Открытый объем лестницы ведет на второй и третий этажи, где располагаются зоны спален, объединенные в единые блоки с санузлами и гардеробными.





→ Санузлы оформлены согласно общей концепции интерьера: продуманно, минималистично, технологично.

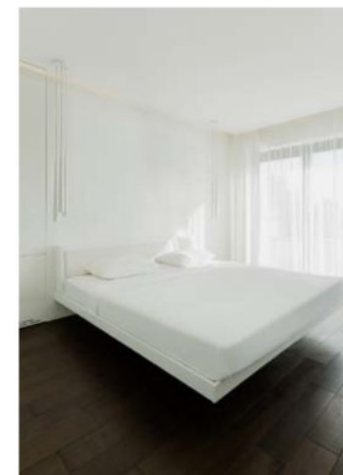


→ Доминирующий во всем интерьере белый наполняет пространство визуальным объемом и совершенством чистоты. Здесь нет ничего, чтобы отвлекало от релакса.

→ У каждой из комфортных спален организован выход на обзорную террасу.

ство первого этажа визуально объединено с двором и зоной бассейнов, композиционно оба объема раскрыты друг другу и составляют общее пространство. Первый этаж служит основным объемом, выполняя роль основания композиции и в то же время читается свободно, с условными границами, он наполнен воздухом и теплым светом. Для достижения удобной и открытой компоновки пространств первого уровня вход с улицы находится на той же плоскости, что и зона бассейна, веранда и гостиная с другой стороны участка, а входная группа и выход на террасу из гостиной расположены в разных частях здания, обеспечивая приватность владельцам.

ТАТЬЯНА САВЧЕНКО



ВИДНОМЕСТО



Илья Томнов, Константин Турбин, Катерина Турбина

Резиденция расположена на берегу Черного моря, в курортном районе Аркадия. Основная идея концепции резиденции — в синтезе двух отдельных, и в то же время однородных объемов, содержащих одинаковый набор функций. Главный фасад здания ориентирован на многоэтажное жилое здание, визуально он закрыт.

Первый этаж резиденции несет в себе общественный набор функциональных зон, таких как входная группа, гардеробные, зона встреч, столовая, гостиная, сауны, санузлы. Технические помещения расположены на этом же этаже отдельным блоком. Простран-



4 arch

↑ Ключевым фактором для разработки интерьера и экстерьера резиденции было решение создать максимально открытое, но при этом пространство двух отдельных, но симметричных объемов в условиях плотной городской застройки.

◆ Символические скульптуры — минимальный декор, который подчеркивает ландшафтную стилистику интерьера.



↑ Открытые планировки продуманы таким образом, чтобы функциональные зоны не згромождали пространство.

→ Интерьер не перегружен мебелью: здесь нашлось место лишь самому необходимому, но подчеркнуто комфортному.



5

Одесса
+38 (098) 467 99 54

Киев
+38 (067) 941 54 54